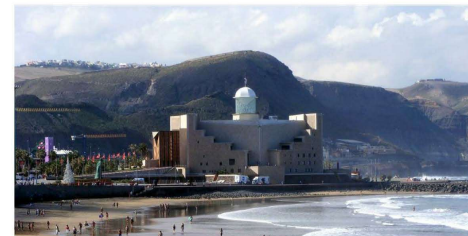




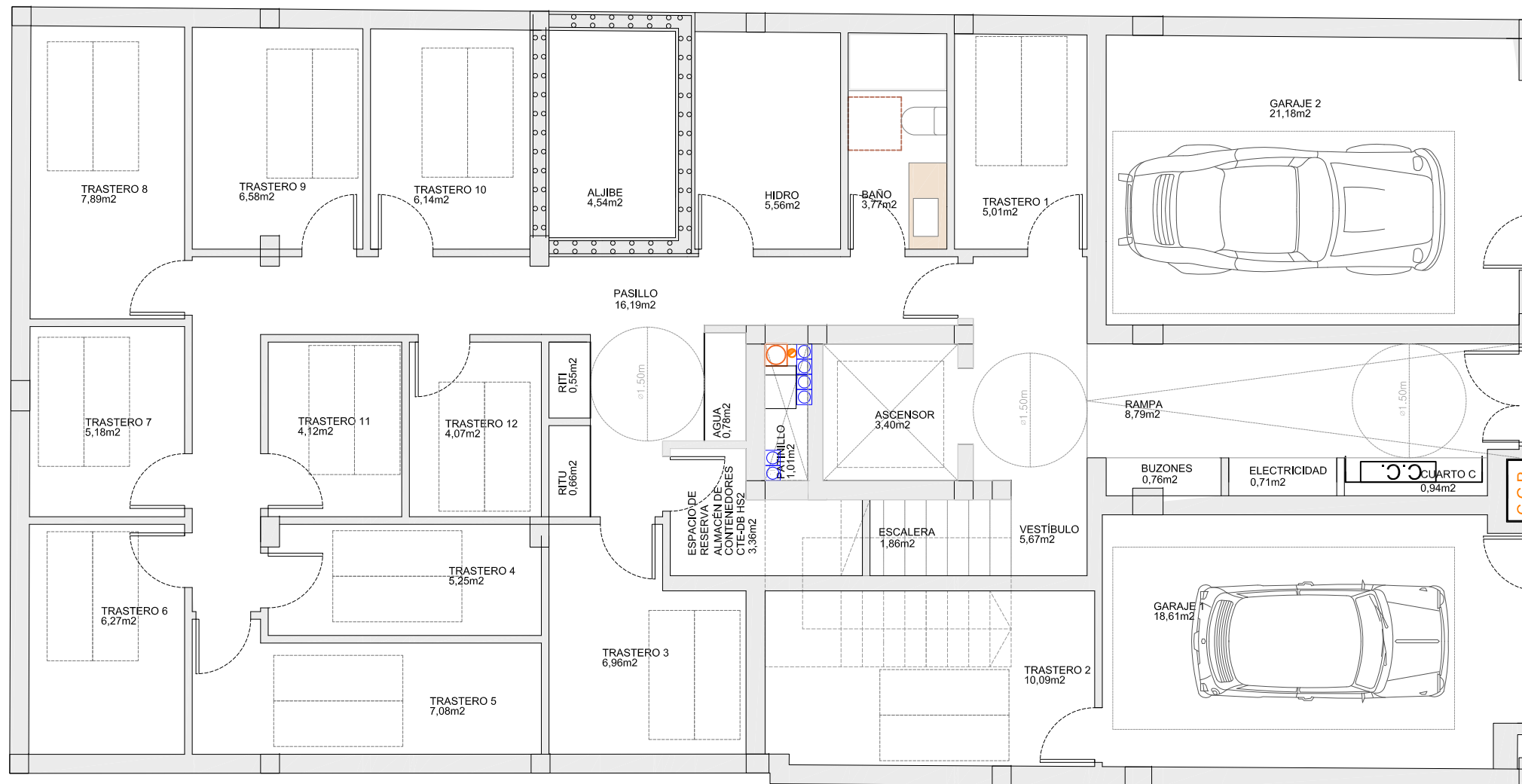
- 01. - CENTRO COOMERCIAL LAS ARENAS
- 02. - ZONA DEPORTIVA
- 03. - PARQUE
- 04. - PLAZA DE LA MÚSICA
- 05. - ORQUESTA FILARMÓNICA - GRAN CANARIA
- 06. - PALACIO DE CONGRESOS DE CANARIAS
- 07. - AUDITORIO ALFREDO KRAUS
- 08. - CENTRO DE ENSEÑANZA - FDO. GUANARTEME
- 09. - AVENIDA DE LAS CANTERAS
- 10. - PLAZA DEL PILAR
- 11. - PLAYA DE LAS CANTERAS



**EDIFICIO SQ**  
**Cayetana Manrique nº 53**

**CONSTRUPLAN**  
 CONSTRUCCIONES Y PLANIFICACIÓN, S.L.  
 email: [ventas@construplan.es](mailto:ventas@construplan.es) - telf: 609.103.751

# PLANTA BAJA



C/CAYETANA MANRIQUE 53

## ZONA COMÚN:

CONT	0,12m <sup>2</sup>
RAMPA	8,79m <sup>2</sup>
BUZONES	0,76m <sup>2</sup>
C.G.P.	0,35m <sup>2</sup>
ELECTRICIDAD	0,71m <sup>2</sup>
GARAJE 1	18,61m <sup>2</sup>
GARAJE 2	21,18m <sup>2</sup>
CUARTO C	0,94m <sup>2</sup>
TRASTERO 1	5,01m <sup>2</sup>
TRASTERO 2	10,09m <sup>2</sup>
TRASTERO 3	6,96m <sup>2</sup>
TRASTERO 4	5,25m <sup>2</sup>
TRASTERO 5	7,08m <sup>2</sup>
TRASTERO 6	6,27m <sup>2</sup>
TRASTERO 7	5,18m <sup>2</sup>
TRASTERO 8	7,89m <sup>2</sup>
TRASTERO 9	6,58m <sup>2</sup>
TRASTERO 10	6,14m <sup>2</sup>
TRASTERO 11	4,12m <sup>2</sup>
TRASTERO 12	4,07m <sup>2</sup>
ESPACIO DE RESERVA	3,36m <sup>2</sup>
VESTÍBULO	5,67m <sup>2</sup>
ESCALERA	1,86m <sup>2</sup>
ASCENSOR	3,40m <sup>2</sup>
PATINILLO	1,01m <sup>2</sup>
BAÑO	3,77m <sup>2</sup>
HIDRO	5,56m <sup>2</sup>
ALJIBE	4,54m <sup>2</sup>
RITI	0,55m <sup>2</sup>
RITU	0,66m <sup>2</sup>
PASILLO	16,19m <sup>2</sup>
AGUA	0,78m <sup>2</sup>
SUP. ÚTIL	173,45m <sup>2</sup>
SUP. CONST	203,00m <sup>2</sup>

### NOTA:

La superficie útil total de vivienda es la suma de la superficie útil interior más la superficie útil de terrazas cubiertas (no incluye terrazas descubiertas).

La superficie construida total de vivienda es la suma de la superficie útil total y la superficie de los muros y tabiques, midiéndose a ejes de tabiques en aquellos que son separadores con zonas comunes u otras viviendas, y por el exterior cuando se trata de fachadas.

La superficie construida total de vivienda con PPZC, es la suma de la superficie construida de vivienda y la parte proporcional de zonas comunes.

Podrán producirse pequeñas modificaciones sobre las superficies señaladas por exigencias municipales, por criterios normativos y/o técnicos, aunque sin desvirtuar básicamente el modelo reflejado en la presente ficha de la vivienda.

## PLANTA BAJA

EDIFICIO DE 8 VIVIENDAS Y 2 PLAZAS DE GARAJE

C/CAYETANA MANRIQUE 53

CONSTRUPLAN CONSTRUCCIONES Y PLANIFICACIÓN S.L.

VENTAS@CONSTRUPLAN.ES T. 609 103 751



**room**  
studio  
ARQUITECTAS  
CRISTINA ELÍAS CABRERA  
COLEGIADA 2990  
MARÍA ELÍAS CABRERA  
ARQUITECTA COLABORADORA





## VIVIENDA 1ºA

DORMITORIO PRINCIPAL	15,00m <sup>2</sup>
BAÑO	5,84m <sup>2</sup>
DORMITORIO	10,68m <sup>2</sup>
PASILLO	9,78m <sup>2</sup>
SALÓN/COCINA	28,28m <sup>2</sup>
SUP. ÚTIL	69,58m <sup>2</sup>
SUP. CONST	82,11m <sup>2</sup>

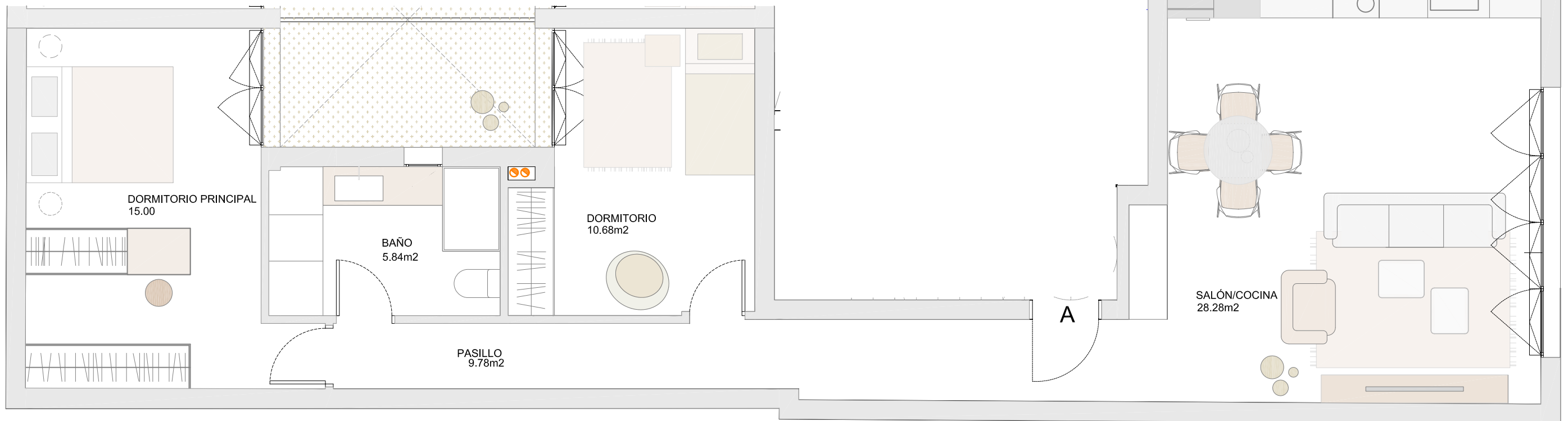
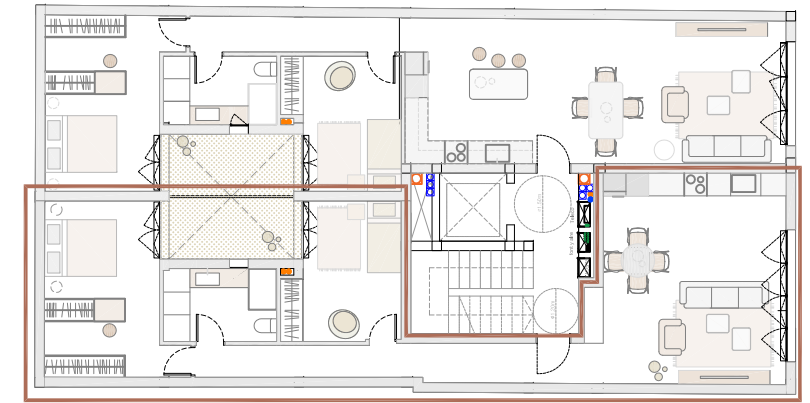
### NOTA:

La superficie útil total de vivienda es la suma de la superficie útil interior más la superficie útil de terrazas cubiertas (no incluye terrazas descubiertas).

La superficie construida total de vivienda es la suma de la superficie útil total y la superficie de los muros y tabiques, midiéndose a ejes de tabiques en aquellos que son separadores con zonas comunes u otras viviendas, y por el exterior cuando se trata de fachadas.

La superficie construida total de vivienda con PPZC, es la suma de la superficie construida de vivienda y la parte proporcional de zonas comunes.

Podrán producirse pequeñas modificaciones sobre las superficies señaladas por exigencias municipales, por criterios normativos y/o técnicos, aunque sin desvirtuar básicamente el modelo reflejado en la presente ficha de la vivienda.



## VIVIENDA 1ºA

EDIFICIO DE 8 VIVIENDAS Y 2 PLAZAS DE GARAJE  
 C/CAYETANA MANRIQUE 53  
 CONSTRUPLAN CONSTRUCCIONES Y PLANIFICACIÓN S.L.  
 VENTAS@CONSTRUPLAN.ES T. 609 103 751



room  
studio  
ARQUITECTAS  
CRISTINA ELÍAS CABRERA  
COLEGIADA 2993  
MARÍA ELÍAS CABRERA  
ARQUITECTA COLABORADORA



## VIVIENDA 1ºB

DORMITORIO PRINCIPAL	14,87m <sup>2</sup>
BAÑO	5,53m <sup>2</sup>
DORMITORIO	10,29m <sup>2</sup>
PASILLO	5,33m <sup>2</sup>
SALÓN	25,13m <sup>2</sup>
COCINA	13,42m <sup>2</sup>
SUP. ÚTIL	74,57m <sup>2</sup>
SUP. CONST	86,01m <sup>2</sup>

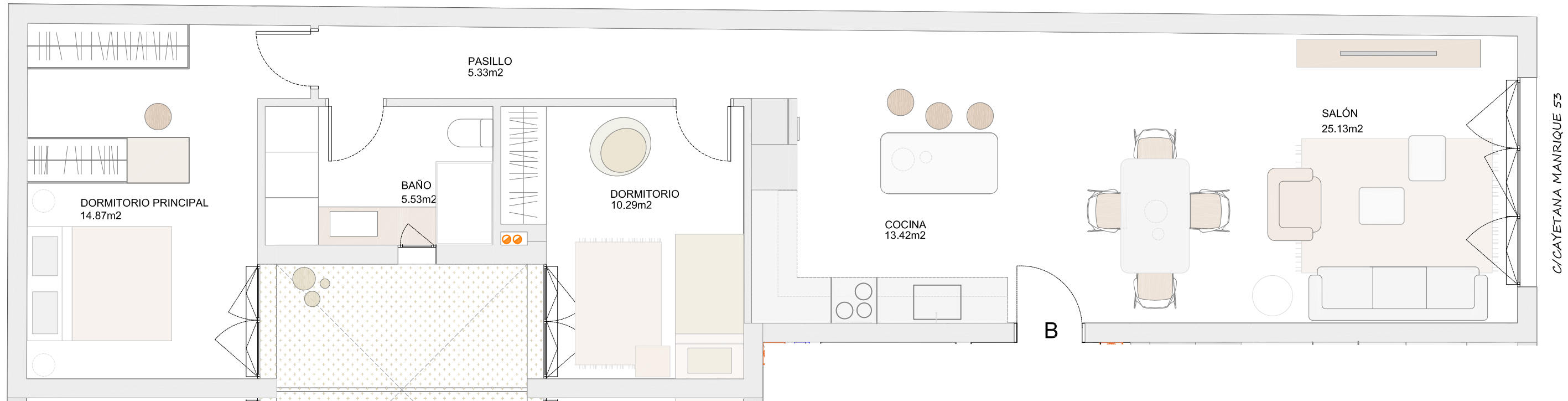
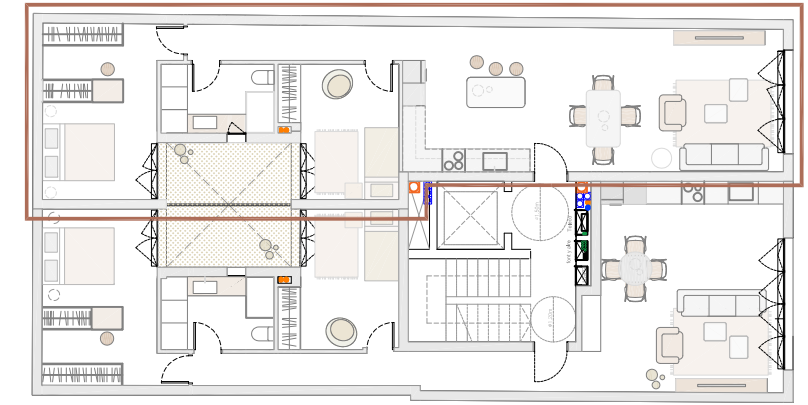
### NOTA:

La superficie útil total de vivienda es la suma de la superficie útil interior más la superficie útil de terrazas cubiertas (no incluye terrazas descubiertas).

La superficie construida total de vivienda es la suma de la superficie útil total y la superficie de los muros y tabiques, midiéndose a ejes de tabiques en aquellos que son separadores con zonas comunes u otras viviendas, y por el exterior cuando se trata de fachadas.

La superficie construida total de vivienda con PPZC, es la suma de la superficie construida de vivienda y la parte proporcional de zonas comunes.

Podrán producirse pequeñas modificaciones sobre las superficies señaladas por exigencias municipales, por criterios normativos y/o técnicos, aunque sin desvirtuar básicamente el modelo reflejado en la presente ficha de la vivienda.



## VIVIENDA 1ºB

EDIFICIO DE 8 VIVIENDAS Y 2 PLAZAS DE GARAJE

C/CAYETANA MANRIQUE 53

CONSTRUPLAN CONSTRUCCIONES Y PLANIFICACIÓN S.L.

VENTAS@CONSTRUPLAN.ES

T. 609 103 751



room  
studio  
ARQUITECTOS  
CRISTINA ELÍAS CABRERA  
COLEGIADA 2990  
MARÍA ELÍAS CABRERA  
ARQUITECTA COLABORADORA



## VIVIENDA 2ºA

DORMITORIO PRINCIPAL	15,00m <sup>2</sup>
BAÑO	5,85m <sup>2</sup>
DORMITORIO	10,70m <sup>2</sup>
PASILLO	9,78m <sup>2</sup>
SALÓN/COCINA	28,29m <sup>2</sup>
SUP. ÚTIL	69,62m <sup>2</sup>
SUP. CONST	82,11m <sup>2</sup>

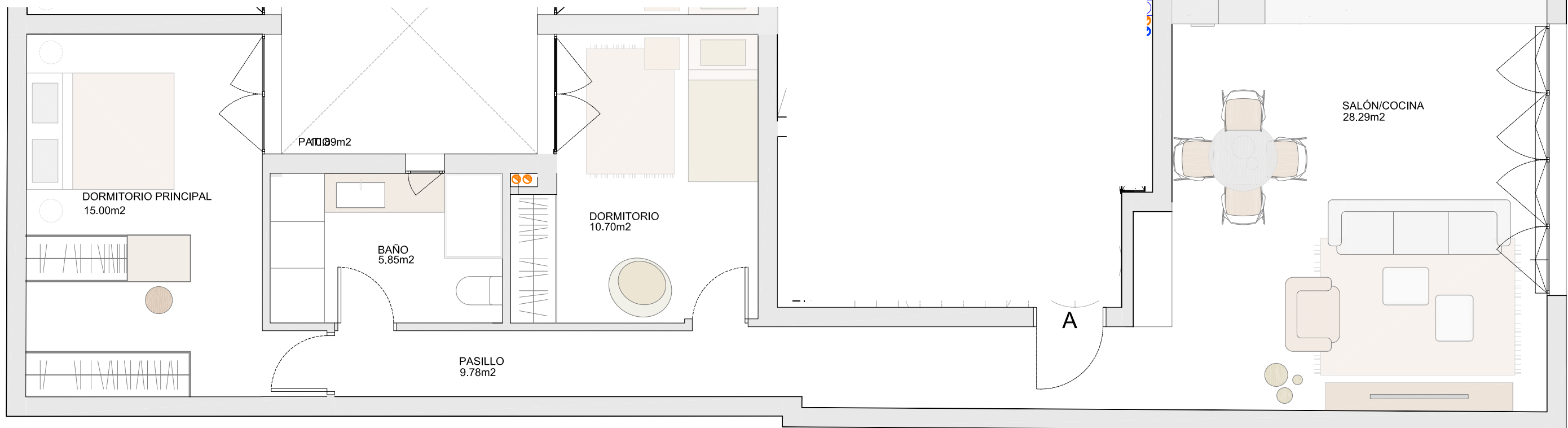
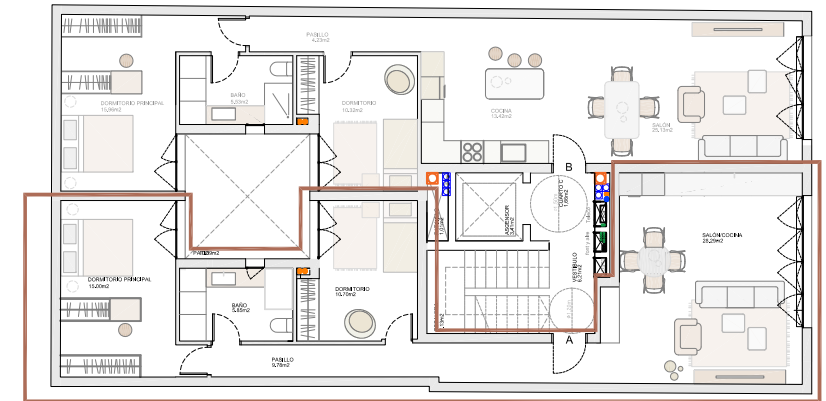
### NOTA:

La superficie útil total de vivienda es la suma de la superficie útil interior más la superficie útil de terrazas cubiertas (no incluye terrazas descubiertas).

La superficie construida total de vivienda es la suma de la superficie útil total y la superficie de los muros y tabiques, midiéndose a ejes de tabiques en aquellos que son separadores con zonas comunes u otras viviendas, y por el exterior cuando se trata de fachadas.

La superficie construida total de vivienda con PPZC, es la suma de la superficie construida de vivienda y la parte proporcional de zonas comunes.

Podrán producirse pequeñas modificaciones sobre las superficies señaladas por exigencias municipales, por criterios normativos y/o técnicos, aunque sin desvirtuar básicamente el modelo reflejado en la presente ficha de la vivienda.



C/CAYETANA MANRIQUE 53

## VIVIENDA 2ºA

EDIFICIO DE 8 VIVIENDAS Y 2 PLAZAS DE GARAJE  
 C/CAYETANA MANRIQUE 53  
 CONSTRUPLAN CONSTRUCCIONES Y PLANIFICACIÓN S.L.  
 VENTAS@CONSTRUPLAN.ES T. 609 103 751



room  
studio  
ARQUITECTAS  
CRISTINA ELÍAS CABRERA  
COLEGIADA 2990  
MARÍA ELÍAS CABRERA  
ARQUITECTA COLABORADORA



## VIVIENDA 2ºB

DORMITORIO PRINCIPAL	15,96m <sup>2</sup>
BAÑO	5,53m <sup>2</sup>
DORMITORIO	10,29m <sup>2</sup>
PASILLO	4,23m <sup>2</sup>
SALÓN	25,13m <sup>2</sup>
COCINA	13,42m <sup>2</sup>
SUP. ÚTIL	74,56m <sup>2</sup>
SUP. CONST	86,01m <sup>2</sup>

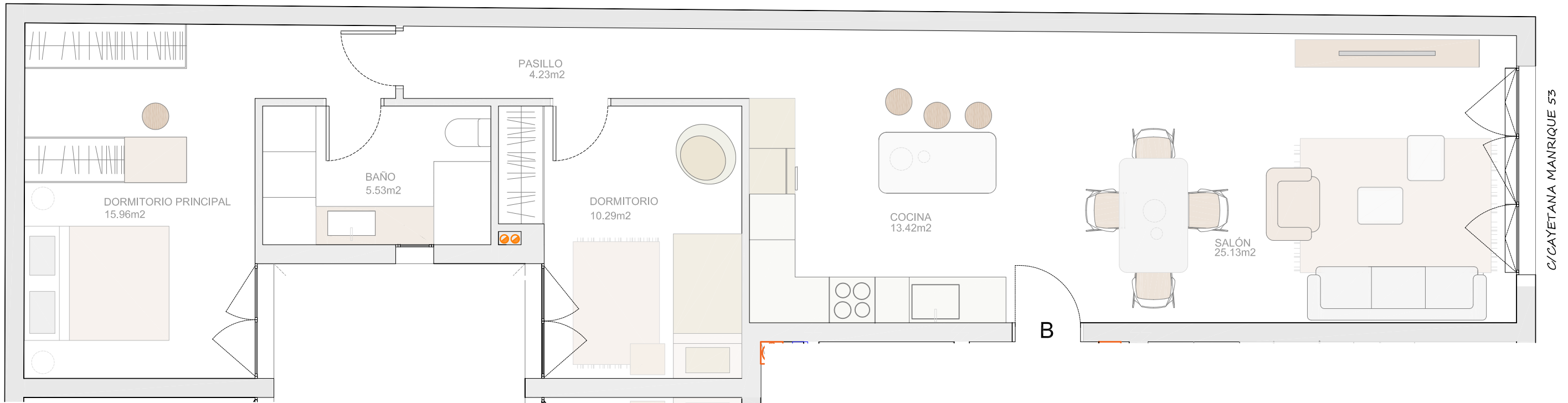
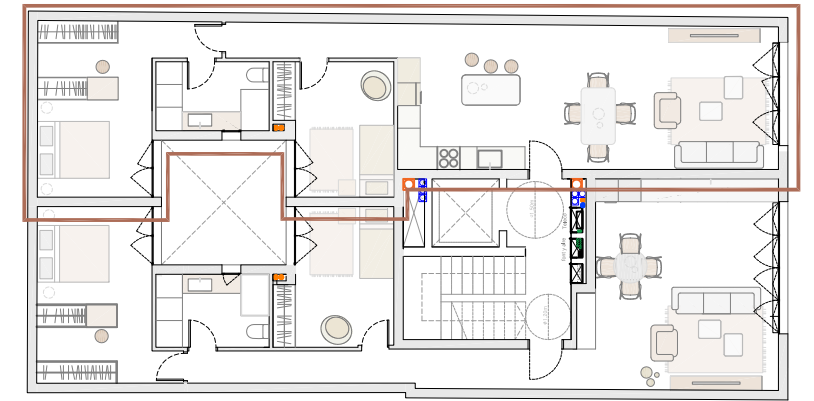
### NOTA:

La superficie útil total de vivienda es la suma de la superficie útil interior más la superficie útil de terrazas cubiertas (no incluye terrazas descubiertas).

La superficie construida total de vivienda es la suma de la superficie útil total y la superficie de los muros y tabiques, midiéndose a ejes de tabiques en aquellos que son separadores con zonas comunes u otras viviendas, y por el exterior cuando se trata de fachadas.

La superficie construida total de vivienda con PPZC, es la suma de la superficie construida de vivienda y la parte proporcional de zonas comunes.

Podrán producirse pequeñas modificaciones sobre las superficies señaladas por exigencias municipales, por criterios normativos y/o técnicos, aunque sin desvirtuar básicamente el modelo reflejado en la presente ficha de la vivienda.



## VIVIENDA 2ºB

EDIFICIO DE 8 VIVIENDAS Y 2 PLAZAS DE GARAJE

C/CAYETANA MANRIQUE 53

CONSTRUPLAN CONSTRUCCIONES Y PLANIFICACIÓN S.L.

VENTAS@CONSTRUPLAN.ES

T. 609 103 751



room  
studio  
ARQUITECTA  
CRISTINA ELÍAS CABRERA  
COLEGIADA 2990  
MARÍA ELÍAS CABRERA  
ARQUITECTA COLABORADORA



## VIVIENDA 3ºA

DORMITORIO PRINCIPAL	15,00m <sup>2</sup>
BAÑO	5,85m <sup>2</sup>
DORMITORIO	10,70m <sup>2</sup>
PASILLO	9,78m <sup>2</sup>
SALÓN/COCINA	28,29m <sup>2</sup>
SUP. ÚTIL	69,62m <sup>2</sup>
SUP. CONST	82,11m <sup>2</sup>

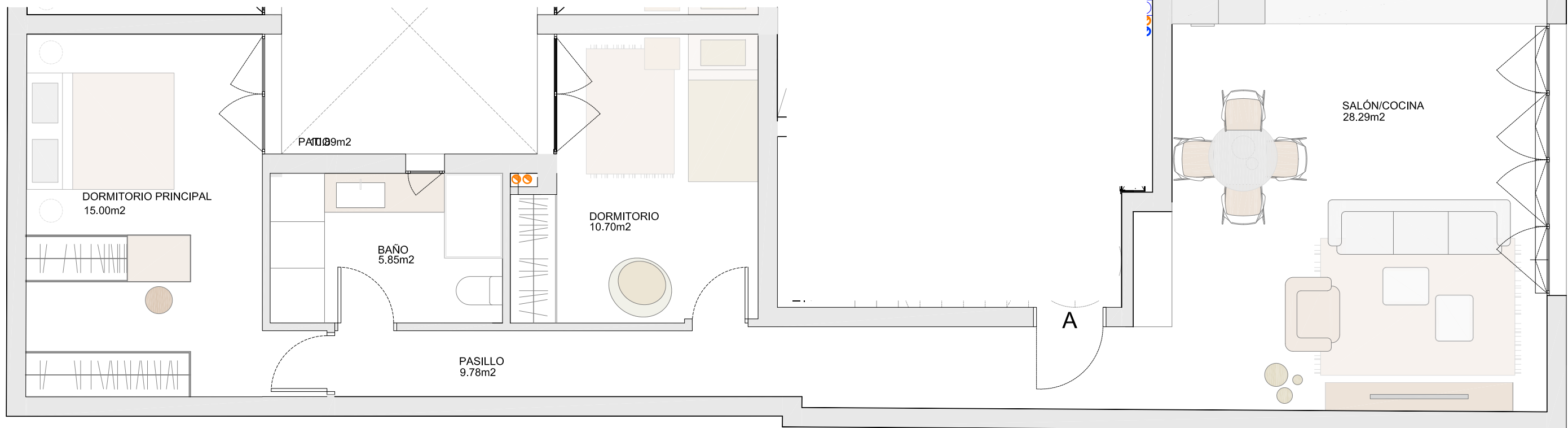
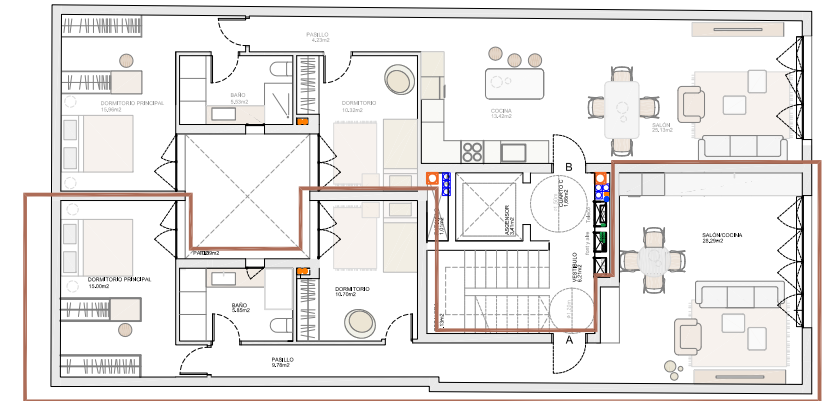
### NOTA:

La superficie útil total de vivienda es la suma de la superficie útil interior más la superficie útil de terrazas cubiertas (no incluye terrazas descubiertas).

La superficie construida total de vivienda es la suma de la superficie útil total y la superficie de los muros y tabiques, midiéndose a ejes de tabiques en aquellos que son separadores con zonas comunes u otras viviendas, y por el exterior cuando se trata de fachadas.

La superficie construida total de vivienda con PPZC, es la suma de la superficie construida de vivienda y la parte proporcional de zonas comunes.

Podrán producirse pequeñas modificaciones sobre las superficies señaladas por exigencias municipales, por criterios normativos y/o técnicos, aunque sin desvirtuar básicamente el modelo reflejado en la presente ficha de la vivienda.



C/CAYETANA MANRIQUE 53

## VIVIENDA 3ºA

EDIFICIO DE 8 VIVIENDAS Y 2 PLAZAS DE GARAJE  
 C/CAYETANA MANRIQUE 53  
 CONSTRUPLAN CONSTRUCCIONES Y PLANIFICACIÓN S.L.  
 VENTAS@CONSTRUPLAN.ES T. 609 103 751



room  
studio  
ARQUITECTAS  
CRISTINA ELÍAS CABRERA  
COLEGIADA 2990  
MARÍA ELÍAS CABRERA  
ARQUITECTA COLABORADORA



## VIVIENDA 3ºB

DORMITORIO PRINCIPAL	15,96m <sup>2</sup>
BAÑO	5,53m <sup>2</sup>
DORMITORIO	10,29m <sup>2</sup>
PASILLO	4,23m <sup>2</sup>
SALÓN	25,13m <sup>2</sup>
COCINA	13,42m <sup>2</sup>
SUP. ÚTIL	74,56m <sup>2</sup>
SUP. CONST	86,01m <sup>2</sup>

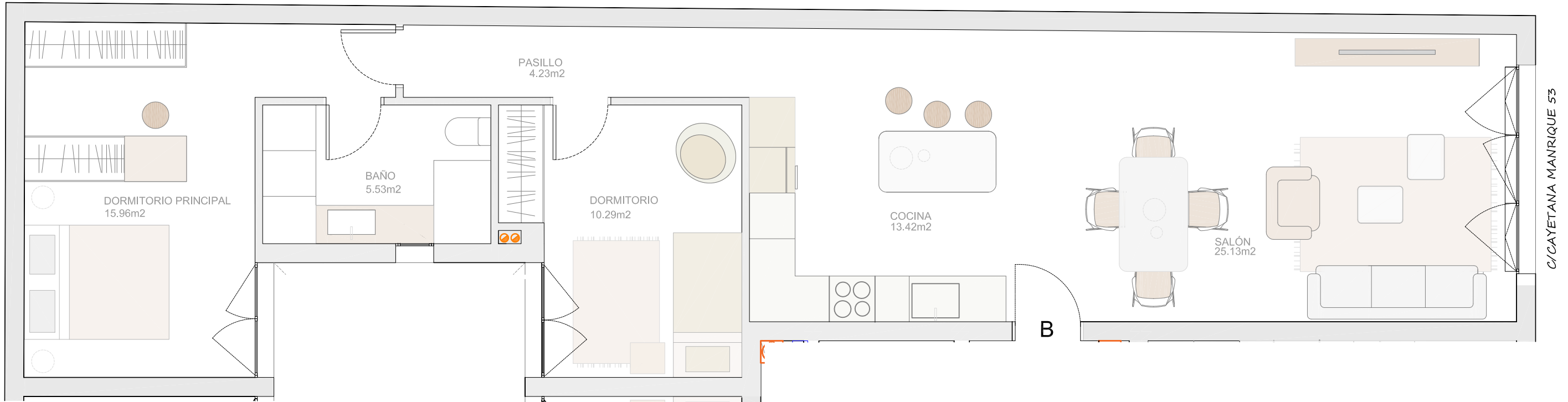
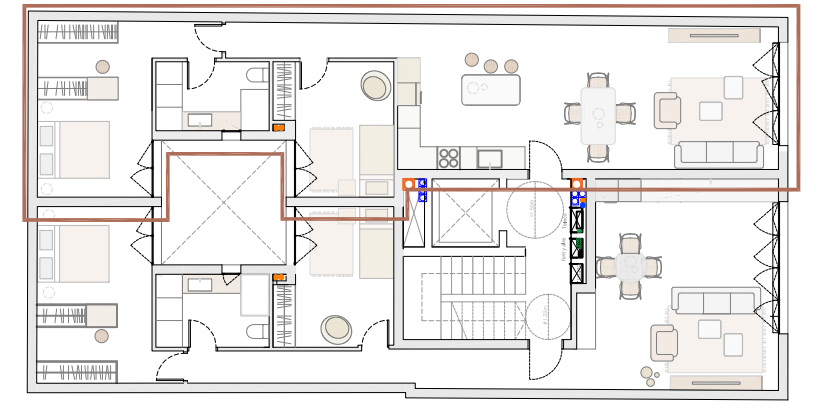
### NOTA:

La superficie útil total de vivienda es la suma de la superficie útil interior más la superficie útil de terrazas cubiertas (no incluye terrazas descubiertas).

La superficie construida total de vivienda es la suma de la superficie útil total y la superficie de los muros y tabiques, midiéndose a ejes de tabiques en aquellos que son separadores con zonas comunes u otras viviendas, y por el exterior cuando se trata de fachadas.

La superficie construida total de vivienda con PPZC, es la suma de la superficie construida de vivienda y la parte proporcional de zonas comunes.

Podrán producirse pequeñas modificaciones sobre las superficies señaladas por exigencias municipales, por criterios normativos y/o técnicos, aunque sin desvirtuar básicamente el modelo reflejado en la presente ficha de la vivienda.



## VIVIENDA 3ºB

EDIFICIO DE 8 VIVIENDAS Y 2 PLAZAS DE GARAJE

C/CAYETANA MANRIQUE 53

CONSTRUPLAN CONSTRUCCIONES Y PLANIFICACIÓN S.L.

VENTAS@CONSTRUPLAN.ES

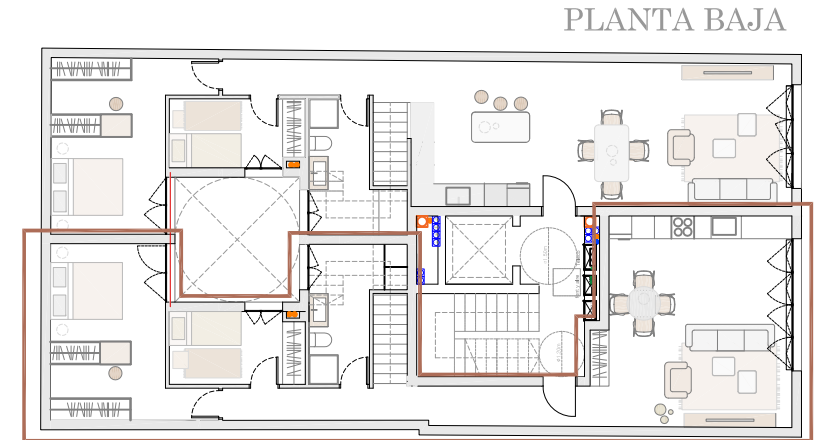
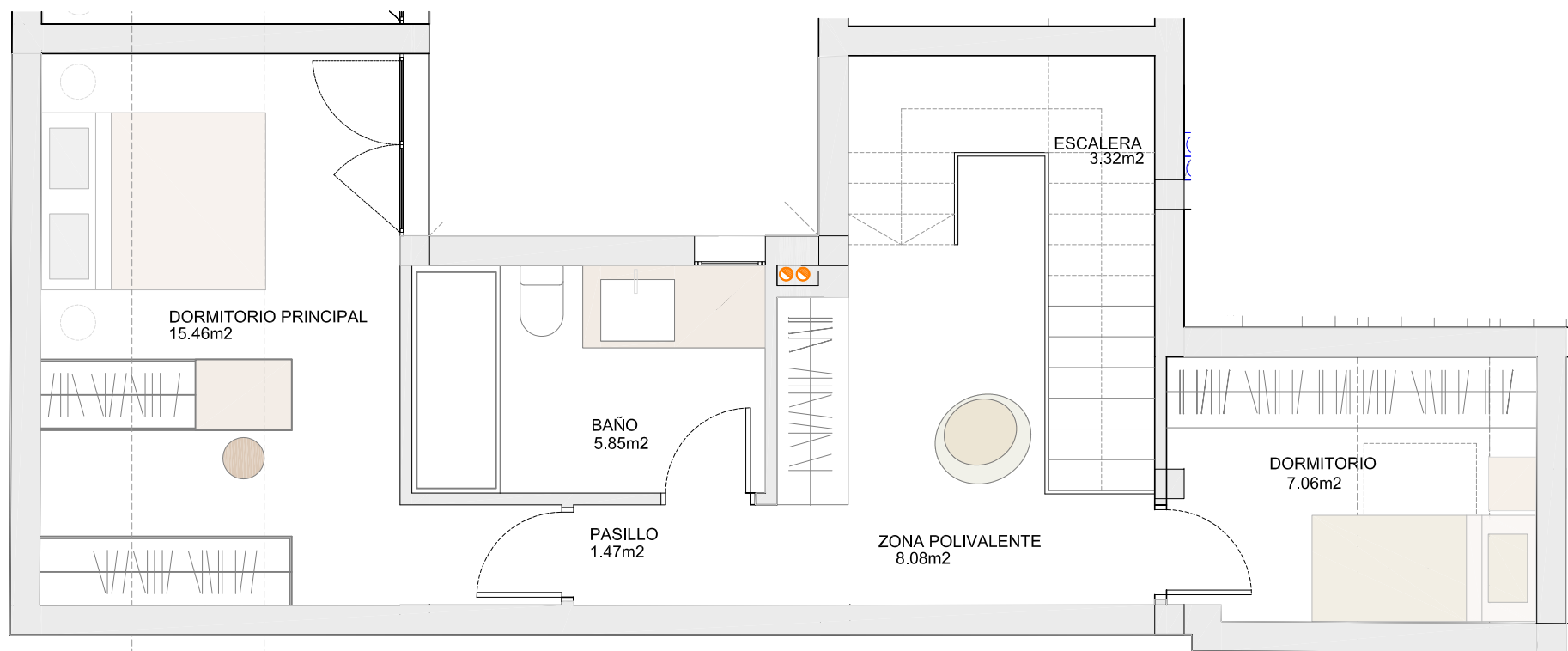
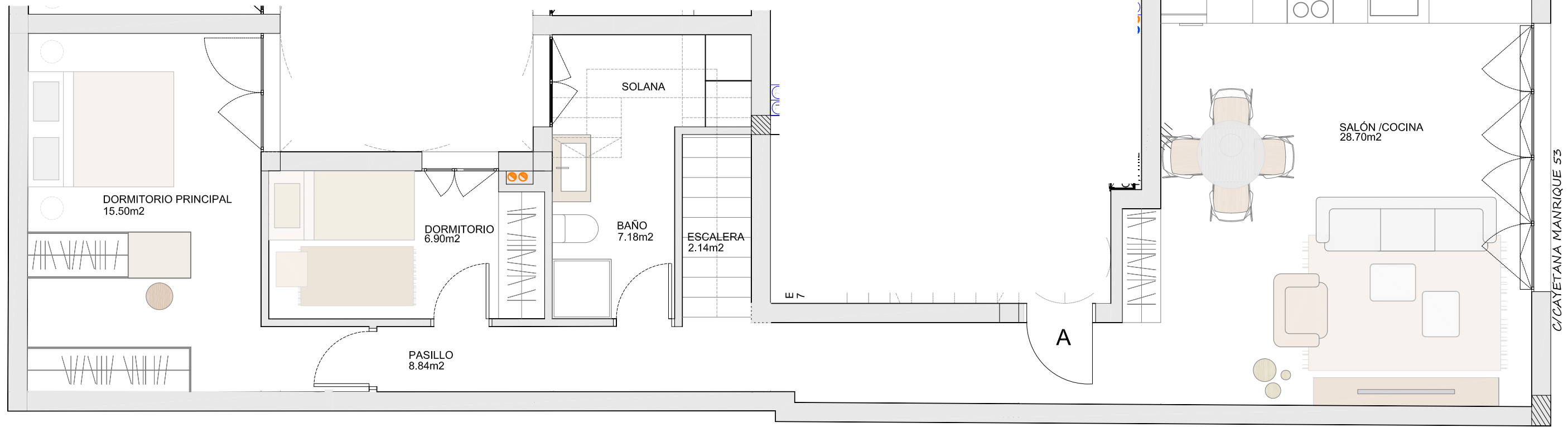
T. 609 103 751



room  
studio  
ARQUITECTA  
CRISTINA ELÍAS CABRERA  
COLEGIADA 2990  
MARÍA ELÍAS CABRERA  
ARQUITECTA COLABORADORA



# VIVIENDA 4ª (DUPLEX)



PLANTA BAJA

PLANTA ALTA

## VIVIENDA 4ª(DUPLEX)

EDIFICIO DE 8 VIVIENDAS Y 2 PLAZAS DE GARAJE  
 C/CAYETANA MANRIQUE 53  
 CONSTRUPLAN CONSTRUCCIONES Y PLANIFICACIÓN S.L.  
 VENTAS@CONSTRUPLAN.ES T. 609 103 751



**room studio** ARQUITECTA  
 CRISTINA ELÍAS CABRERA  
 COLEGIADA 2990  
 MARÍA ELÍAS CABRERA  
 ARQUITECTA COLABORADORA

### PLANTA BAJA

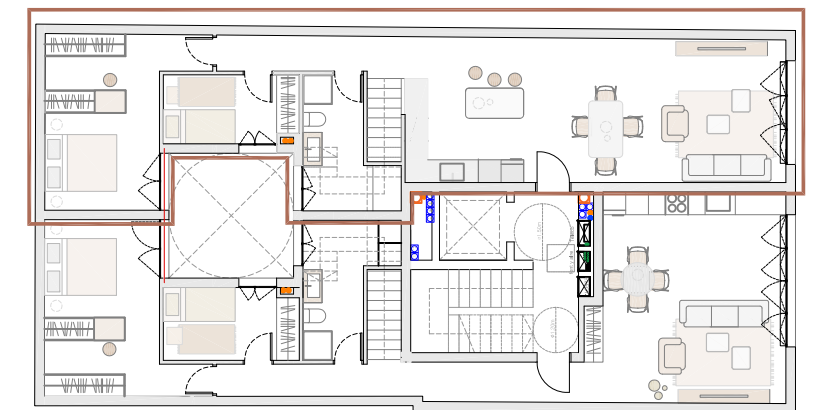
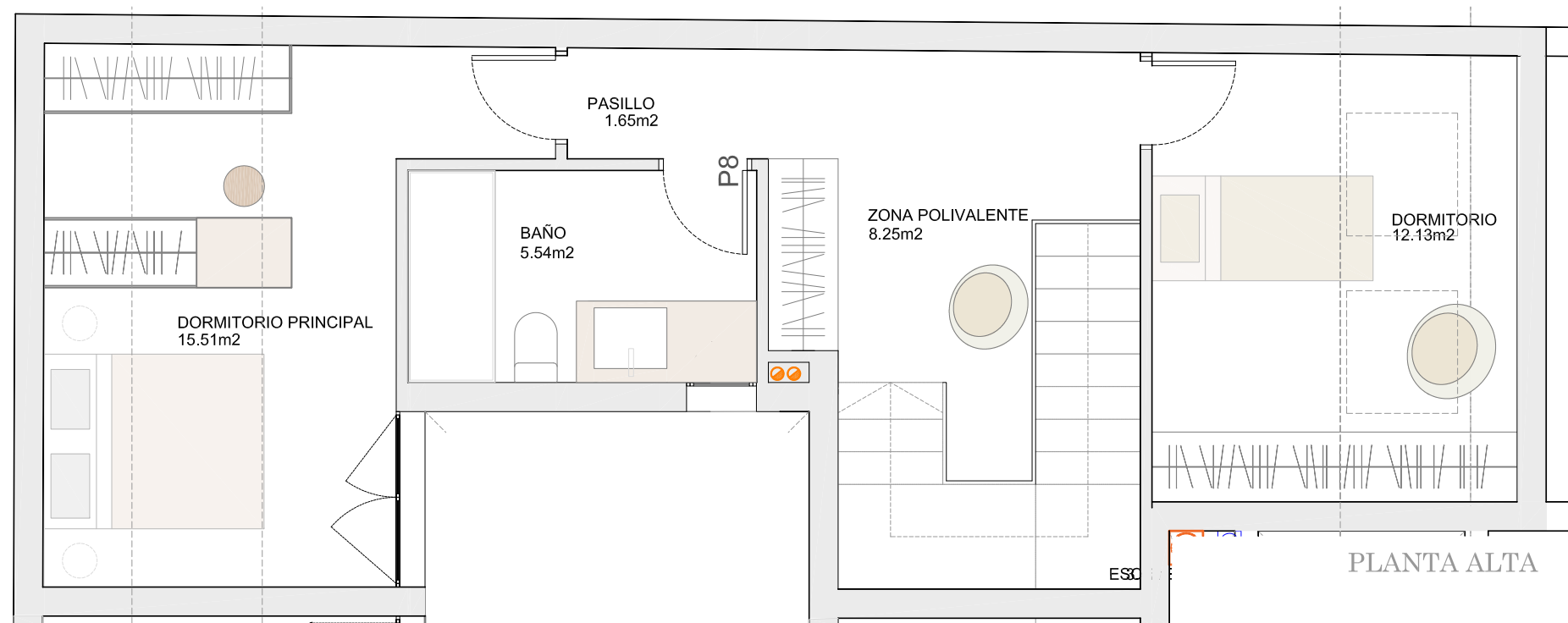
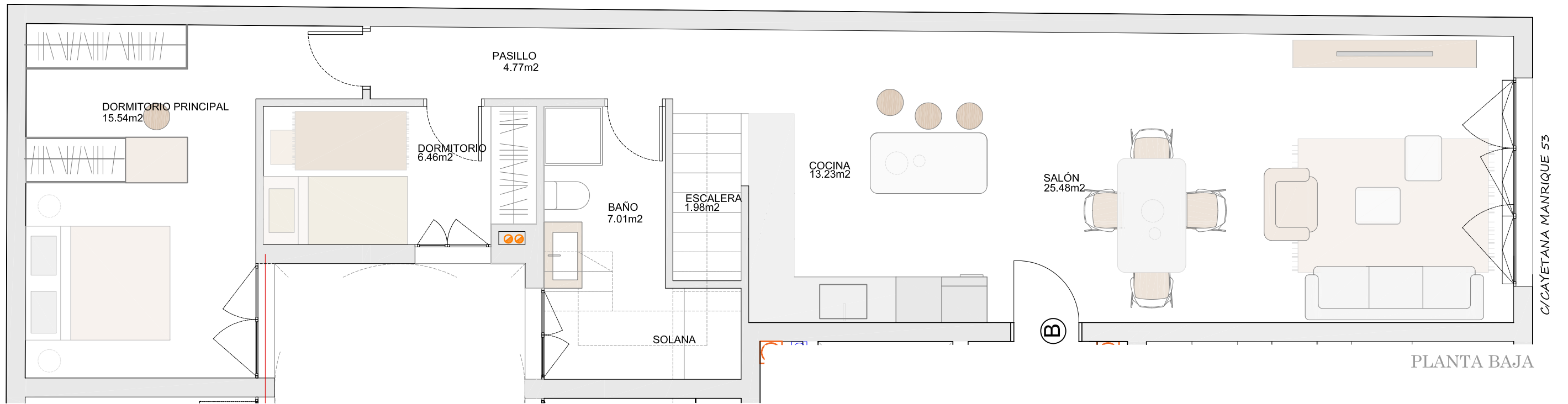
DORMITORIO PRINCIPAL	15,50m <sup>2</sup>
BAÑO	7,18m <sup>2</sup>
DORMITORIO	6,90m <sup>2</sup>
PASILLO	8,84m <sup>2</sup>
ESCALERA	2,14m <sup>2</sup>
SALÓN/COCINA	28,70m <sup>2</sup>
SUP. ÚTIL	69,26m <sup>2</sup>
SUP. CONST	82,09m <sup>2</sup>

### PLANTA ALTA

DORMITORIO PRINCIPAL	15,46m <sup>2</sup>
BAÑO	5,85m <sup>2</sup>
DORMITORIO	7,06m <sup>2</sup>
PASILLO	1,47m <sup>2</sup>
ESCALERA	3,32m <sup>2</sup>
ZONA POLIVALENTE	8,08m <sup>2</sup>
SUP. ÚTIL	41,24m <sup>2</sup>
SUP. CONST	51,90m <sup>2</sup>



# VIVIENDA 4ºB (DUPLEX)



## VIVIENDA 4ºB(DUPLEX)

EDIFICIO DE 8 VIVIENDAS Y 2 PLAZAS DE GARAJE  
 C/CAYETANA MANRIQUE 53  
 CONSTRUPLAN CONSTRUCCIONES Y PLANIFICACIÓN S.L.  
 VENTAS@CONSTRUPLAN.ES T. 609 103 751



**room studio** ARQUITECTA  
 CRISTINA ELÍAS CABRERA  
 COLEGIADA 2990  
 MARÍA ELÍAS CABRERA  
 ARQUITECTA COLABORADORA

### PLANTA BAJA

DORMITORIO PRINCIPAL	15,54m <sup>2</sup>
BAÑO	7,01m <sup>2</sup>
DORMITORIO	6,46m <sup>2</sup>
PASILLO	4,77m <sup>2</sup>
SALÓN	25,48m <sup>2</sup>
COCINA	13,23m <sup>2</sup>
ESCALERA	1,98m <sup>2</sup>
SUP. ÚTIL	74,47m <sup>2</sup>
SUP. CONST	86,03m <sup>2</sup>

### PLANTA ALTA

DORMITORIO PRINCIPAL	15,51m <sup>2</sup>
BAÑO	5,54m <sup>2</sup>
DORMITORIO	12,13m <sup>2</sup>
PASILLO	1,65m <sup>2</sup>
ESCALERA	3,45m <sup>2</sup>
ZONA POLIVALENTE	8,25m <sup>2</sup>
SUP. ÚTIL	46,53m <sup>2</sup>
SUP. CONST	57,07m <sup>2</sup>

