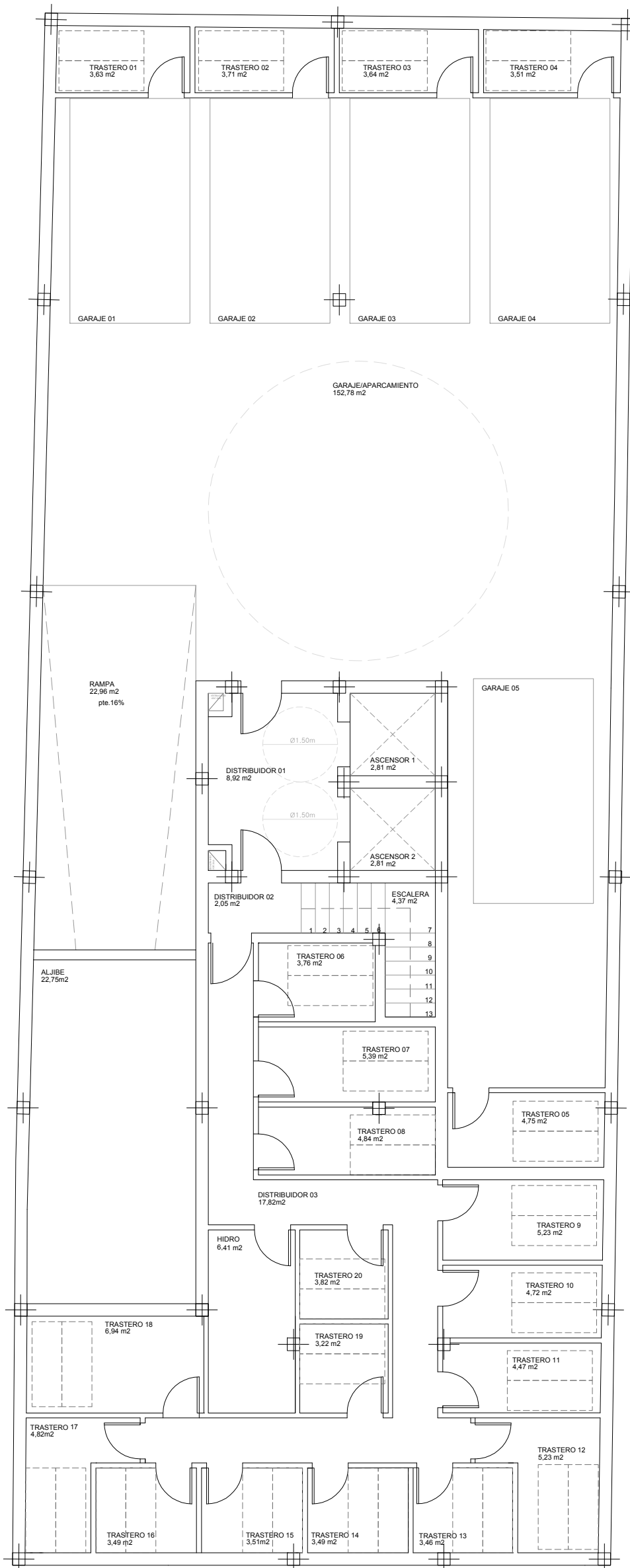


PLANTA SÓTANO



FACHADA:
CALLE LEÓN Y CASTILLO 185/187

Rampa	22,96m ²
Garaje aparcamiento	152,78m ²
Trastero 01	3,63m ²
Trastero 02	3,71m ²
Trastero 03	3,64m ²
Trastero 04	3,51m ²
Trastero 05	4,75m ²
Superficie útil:	193,95m²
Superficie construida:	213,07m²

Distribuidor 01	8,92m ²
Ascensor 01	2,81m ²
Ascensor 02	2,81m ²
Superficie útil:	14,54m²
Superficie construida:	17,94m²

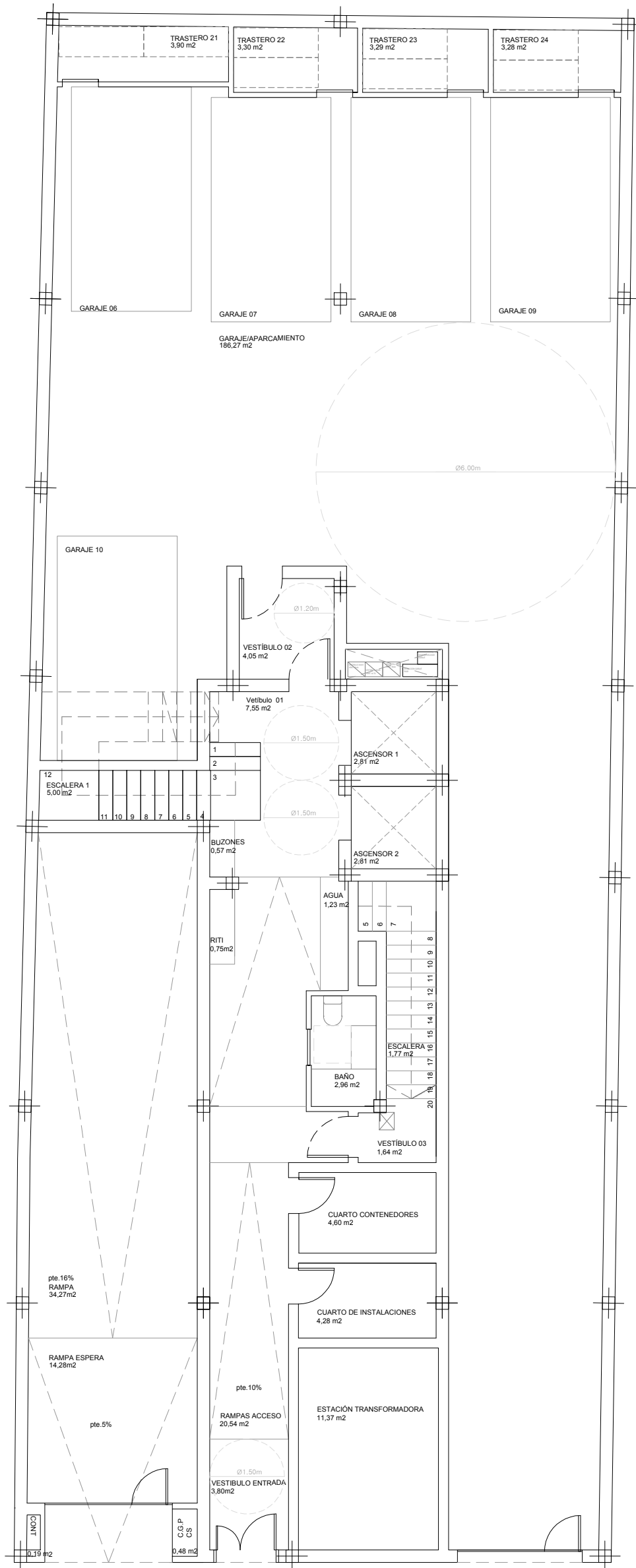
Distribuidor 02	2,05m ²
Escalera	4,37m ²
Superficie útil:	6,42m²
Superficie construida:	7,93m²

Distribuidor 03	17,82m ²
Trastero 06	3,76m ²
Trastero 07	5,39m ²
Trastero 08	4,84m ²
Trastero 09	5,23m ²
Trastero 10	4,72m ²
Trastero 11	4,47m ²
Trastero 12	5,23m ²
Trastero 13	3,46m ²
Trastero 14	3,49m ²
Trastero 15	3,51m ²
Trastero 16	3,49m ²
Trastero 17	4,82m ²
Trastero 18	6,94m ²
Trastero 19	3,22m ²
Trastero 20	3,82m ²
Hidro	6,41m ²
Aljibe	22,75m ²

Superficie útil:	113,37m²
Superficie construida:	130,61m²

NOTA:

La superficie útil total de vivienda es la suma de la superficie útil interior mas la superficie útil de terrazas cubiertas (no incluye terrazas descubiertas).
La superficie construida total de vivienda es la suma de la superficie útil total y la superficie de los muros y tabiques, midiéndose a ejes de tabiques en aquellos que son separadores con zonas comunes u otras viviendas, y por el exterior cuando se trata de fachadas.
La superficie construida total de vivienda con PPZO, es la suma de la superficie construida de vivienda y la parte proporcional de zonas comunes.
Podrán producirse pequeñas modificaciones sobre las superficies señaladas por exigencias municipales, por criterios normativos y/o técnicos, aunque sin desvirtuar básicamente el modelo reflejado en la presente ficha de la vivienda.



FACHADA:
CALLE LEÓN Y CASTILLO 185/187

PLANTA BAJA

Vestíbulo ent.	3,80m ²
Rampas acceso	20,54m ²
Vestíbulo 01	7,55m ²
Cuarto contened.	4,60m ²
Estación T.	11,37m ²
Ascensor 1	2,81m ²
Ascensor 2	2,81m ²
Cuarto Instalaciones	4,28m ²
Baño	2,96m ²
RITI	0,75m ²
Agua	1,23m ²
Buzones	0,57m ²
Escalera1	5,00m ²
Vestíbulo 02	4,05m ²
Vestíbulo 03	1,64m ²
Escalera	1,77m ²

Superficie útil: 75,73m²
Superficie construida: 93,85m²

Trastero 21	3,90m ²
Trastero 22	3,30m ²
Trastero 23	3,29m ²
Trastero 24	3,28m ²
Garaje/aparcamiento	186,27m ²

Superficie útil: 200,04m²
Superficie construida: 220,51m²

Rampa	34,27m ²
Rampa Espera	14,28m ²
Cont	0,19m ²
C.G.P	0,48m ²

Superficie útil: 49,22m²
Superficie construida: 54,19m²

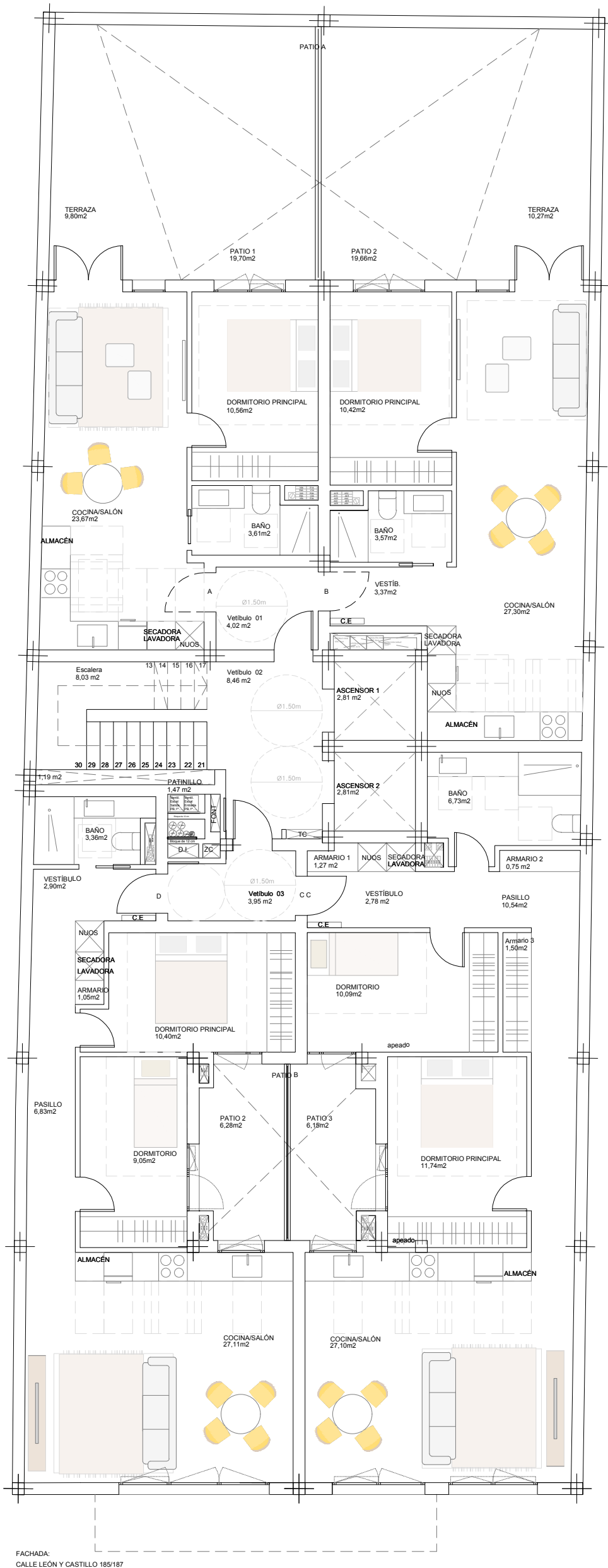
NOTA:

La superficie útil total de vivienda es la suma de la superficie útil interior mas la superficie útil de terrazas cubiertas (no incluye terrazas descubiertas).

La superficie construida total de vivienda es la suma de la superficie útil total y la superficie de los muros y tabiques, midiéndose a ejes de tabiques en aquellos que son separadores con zonas comunes u otras viviendas, y por el exterior cuando se trata de fachadas.

La superficie construida total de vivienda con PPZO, es la suma de la superficie construida de vivienda y la parte proporcional de zonas comunes.

Podrán producirse pequeñas modificaciones sobre las superficies señaladas por exigencias municipales, por criterios normativos y/o técnicos, aunque sin desvirtuar básicamente el modelo reflejado en la presente ficha de la vivienda.



FACHADA:
CALLE LEÓN Y CASTILLO 185/187

PLANTA PRIMERA

Vestíbulo 1	4,02m ²
Vestíbulo 2	8,46m ²
Vestíbulo 3	3,95m ²
Escalera	8,03m ²
Patinillo 1	1,47m ²
Ascensor 1	2,81m ²
Ascensor 2	2,81m ²

Súp útil: 31,55m²
Súp.const.: 38,29m²

VIVIENDA A	
Armario1	0,72m ²
Cocina/Salón	23,67m ²
Baño	3,61m ²
Dormitorio principal	10,56m ²
Terraza	9,80m ²

Sup útil 48,36m²
Sup const.: 56,18m²

VIVIENDA B	
Vestíbulo	3,57m ²
Cocina/Salón	27,30m ²
Baño	3,57m ²
Dormitorio principal	10,42m ²
Terraza	10,27m ²

Sup útil: 55,13m²
Sup const.: 64,27m²

VIVIENDA C	
Vestíbulo	2,78m ²
Pasillo	10,54m ²
Armario 1	1,27m ²
Dormitorio	10,09m ²
Cocina/Salón	27,10m ²
Baño	6,73m ²
Dormitorio principal	11,74m ²
Armario 2	0,75 m ²
Armario 3	1,50m ²

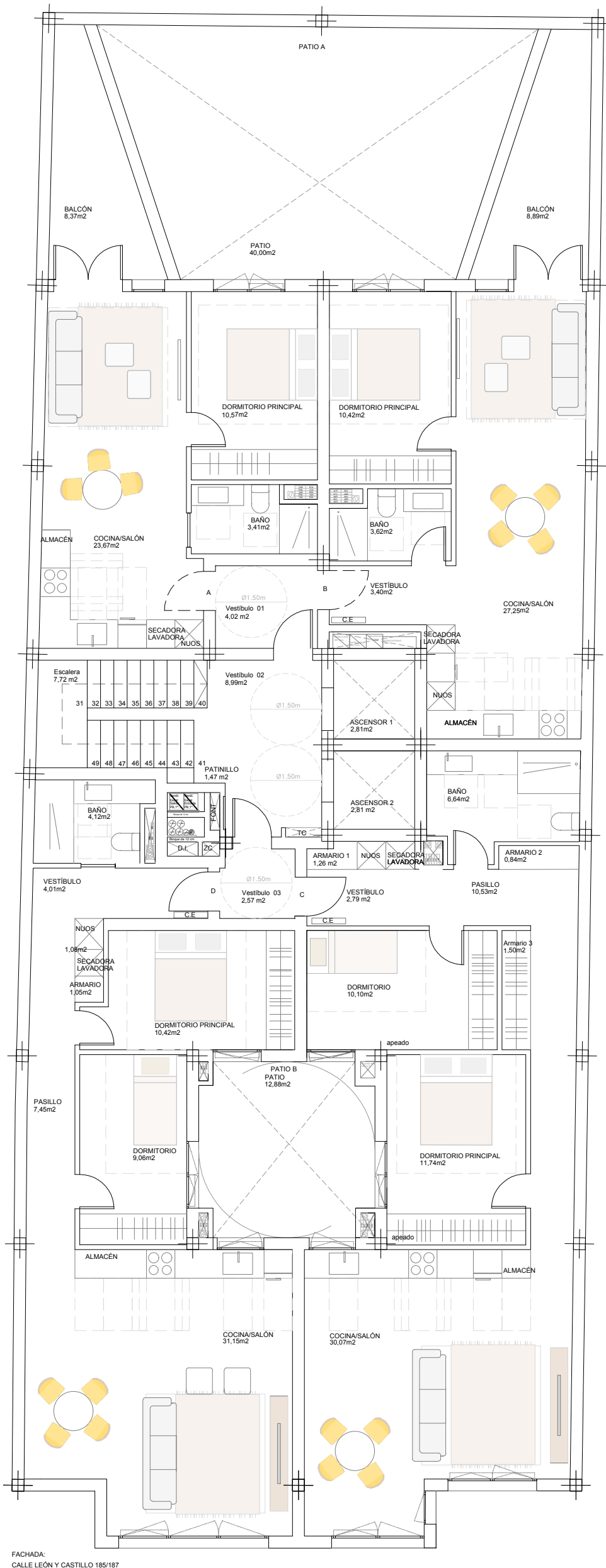
Sup útil: 72,50m²
Sup Const 84,29m²

VIVIENDA D	
Vestíbulo	2,90m ²
Armario	1,05m ²
Pasillo	6,83m ²
Cocina/Salón	27,11m ²
Baño	3,36m ²
Dormitorio	9,05m ²
Dormitorio principal	10,40m ²

Sup útil: 60,70m²
Sup Const 71,72m²

NOTA:

La superficie útil total de vivienda es la suma de la superficie útil interior mas la superficie útil de terrazas cubiertas (no incluye terrazas descubiertas).
La superficie construida total de vivienda es la suma de la superficie útil total y la superficie de los muros y tabiques, midiéndose a ejes de tabiques en aquellos que son separadores con zonas comunes u otras viviendas, y por el exterior cuando se trata de fachadas.
La superficie construida total de vivienda con PPZO, es la suma de la superficie construida de vivienda y la parte proporcional de zonas comunes.
Podrán producirse pequeñas modificaciones sobre las superficies señaladas por exigencias municipales, por criterios normativos y/o técnicos, aunque sin desvirtuar básicamente el modelo reflejado en la presente ficha de la vivienda.



FACHADA:
CALLE LEÓN Y CASTILLO 185/187

PLANTA 2,3 Y 5

Vestíbulo 1	4,02m ²
Vestíbulo 2	8,99m ²
Vestíbulo 3	2,57m ²
Escalera	7,72m ²
Patinillo	1,47m ²
Ascensor	2,81m ²
Ascensor	2,81m ²

Sup const patio A:	3,81m²
Sup const patio B:	1,64m²

Súp útil:	34,41m²
Súp.const.:	37,16m²

VIVIENDA A	
Cocina/Salón	23,67m ²
Baño	3,41m ²
Dormitorio principal	10,57m ²
Balcón	8,37m ²

Sup útil	46,02m²
Sup const.:	53,56m²

VIVIENDA B	
Vestíbulo	3,40m ²
Cocina/Salón	27,25m ²
Baño	3,62m ²
Dormitorio principal	10,42m ²
Terraza	8,89m ²

Sup útil:	53,58m²
Sup const.:	61,58m²

VIVIENDA C	
Vestíbulo	2,79m ²
Armario 1	1,26m ²
Armario 2	0,84m ²
Armario 3	1,50m ²
Pasillo	10,53m ²
Cocina/Salón	30,07m ²
Baño	6,61m ²
Dormitorio	10,10m ²
Dormitorio principal	11,74m ²

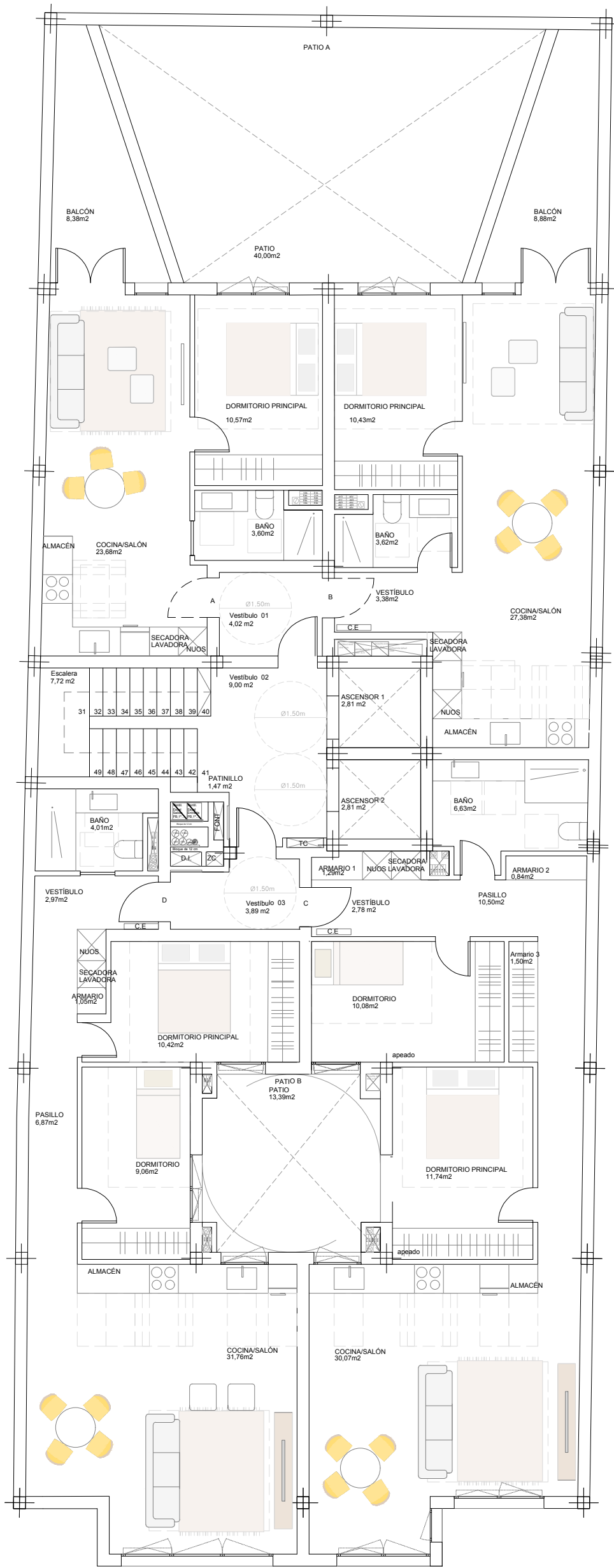
Sup útil:	75,55m²
Sup const.:	86,67m²

VIVIENDA D	
Vestíbulo	4,01m ²
Armario	1,05m ²
Pasillo	7,45m ²
Cocina/Salón	31,15m ²
Baño	4,12m ²
Dormitorio	9,06m ²
Dormitorio principal	10,42m ²

Sup útil:	67,26m²
Sup const.:	78,12m²

NOTA:

La superficie útil total de vivienda es la suma de la superficie útil interior mas la superficie útil de terrazas cubiertas (no incluye terrazas descubiertas).
La superficie construida total de vivienda es la suma de la superficie útil total y la superficie de los muros y tabiques, midiéndose a ejes de tabiques en aquellos que son separadores con zonas comunes u otras viviendas, y por el exterior cuando se trata de fachadas.
La superficie construida total de vivienda con PPZO, es la suma de la superficie construida de vivienda y la parte proporcional de zonas comunes.
Podrán producirse pequeñas modificaciones sobre las superficies señaladas por exigencias municipales, por criterios normativos y/o técnicos, aunque sin desvirtuar básicamente el modelo reflejado en la presente ficha de la vivienda.



FACHADA:
CALLE LEÓN Y CASTILLO 185/187

PLANTA 4

Vestíbulo 1	4,02m ²
Vestíbulo 2	9,00m ²
Vestíbulo 3	3,89m ²
Escalera	7,72m ²
Patinillo	1,47m ²
Ascensor	2,81m ²
Ascensor	2,81m ²

Sup const patio A: 3,81m²
Sup const patio B: 1,64m²

Súp útil: 31,72m²
Súp.const.: 38,69m²

VIVIENDA A

Cocina/Salón	23,68m ²
Baño	3,60m ²
Dormitorio principal	10,57m ²
Balcón	8,38m ²

Sup útil 46,23m²
Sup const.: 53,56m²

VIVIENDA B

Vestíbulo	3,38m ²
Cocina/Salón	27,38m ²
Baño	3,62m ²
Dormitorio principal	10,43m ²
Balcón	8,88m ²

Sup útil: 53,69m²
Sup const.: 61,63m²

VIVIENDA C

Vestíbulo	2,78m ²
Armario 1	1,29m ²
Armario 2	0,84m ²
Armario 3	1,50m ²
Pasillo	10,50m ²
Cocina/Salón	30,07m ²
Baño	6,63m ²
Dormitorio	10,08m ²
Dormitorio principal	11,74m ²

Sup útil: 75,43m²
Sup const.: 86,70m²

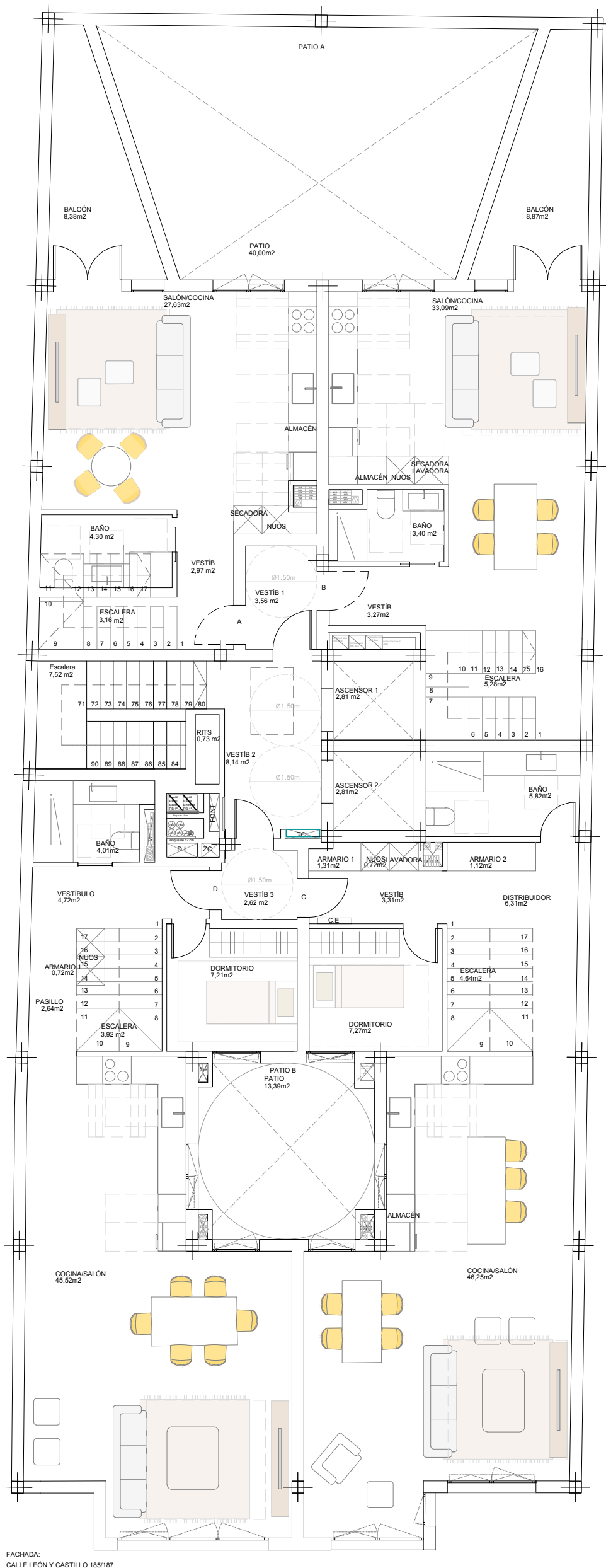
VIVIENDA D

Vestíbulo	2,97m ²
Armario	1,05m ²
Pasillo	6,87m ²
Cocina/Salón	31,76m ²
Baño	4,01m ²
Dormitorio	9,06m ²
Dormitorio principal	10,42m ²

Sup útil: 66,14m²
Sup const.: 75,58m²

NOTA:

La superficie útil total de vivienda es la suma de la superficie útil interior mas la superficie útil de terrazas cubiertas (no incluye terrazas descubiertas).
La superficie construida total de vivienda es la suma de la superficie útil total y la superficie de los muros y tabiques, midiéndose a ejes de tabiques en aquellos que son separadores con zonas comunes u otras viviendas, y por el exterior cuando se trata de fachadas.
La superficie construida total de vivienda con PPZO, es la suma de la superficie construida de vivienda y la parte proporcional de zonas comunes. Podrán producirse pequeñas modificaciones sobre las superficies señaladas por exigencias municipales, por criterios normativos y/o técnicos, aunque sin desvirtuar básicamente el modelo reflejado en la presente ficha de la vivienda.



FACHADA:
CALLE LEÓN Y CASTILLO 185/187

PLANTA SEXTA (DÚPLEX BAJA)

Vestíbulo 1	3,56m2
Vestíbulo 2	8,14m2
Vestíbulo 3	2,62m2
Escalera	7,52m2
Patinillo	1,47m2
RITS	0,73m2
Ascensor	2,81m2
Ascensor	2,81m2

Sup const patio A:	3,81m2
Sup const patio B:	1,64m2

Súp útil:	29,66m2
Súp.const.:	37,06m2

VIVIENDA A
PLANTA SEXTA

Vestíbulo	2,97m2
Cocina/Salón	27,63m2
Baño	4,30m2
Escalera	3,16m2
Terraza:	8,38m2

Sup.útil:	46,44m2
Sup.const.:	54,17m2

VIVIENDA B
PLANTA SEXTA

Vestíbulo	3,27m2
Cocina/Salón	33,09m2
Baño	3,40m2
Escalera	5,28m2
Terraza:	8,87m2

Sup.útil:	53,91m2
Sup.const.:	62,00m2

VIVIENDA C
PLANTA SEXTA

Vestíbulo	3,31m2
Cocina/Salón	46,25m2
Dormitorio	7,27m2
Armario 1	1,31m2
Armario 2	1,12m2
Baño	5,82m2
Escalera	4,64m2
Distribuidor:	6,31m2

Sup.útil:	76,03m2
Sup.const.:	86,41m2

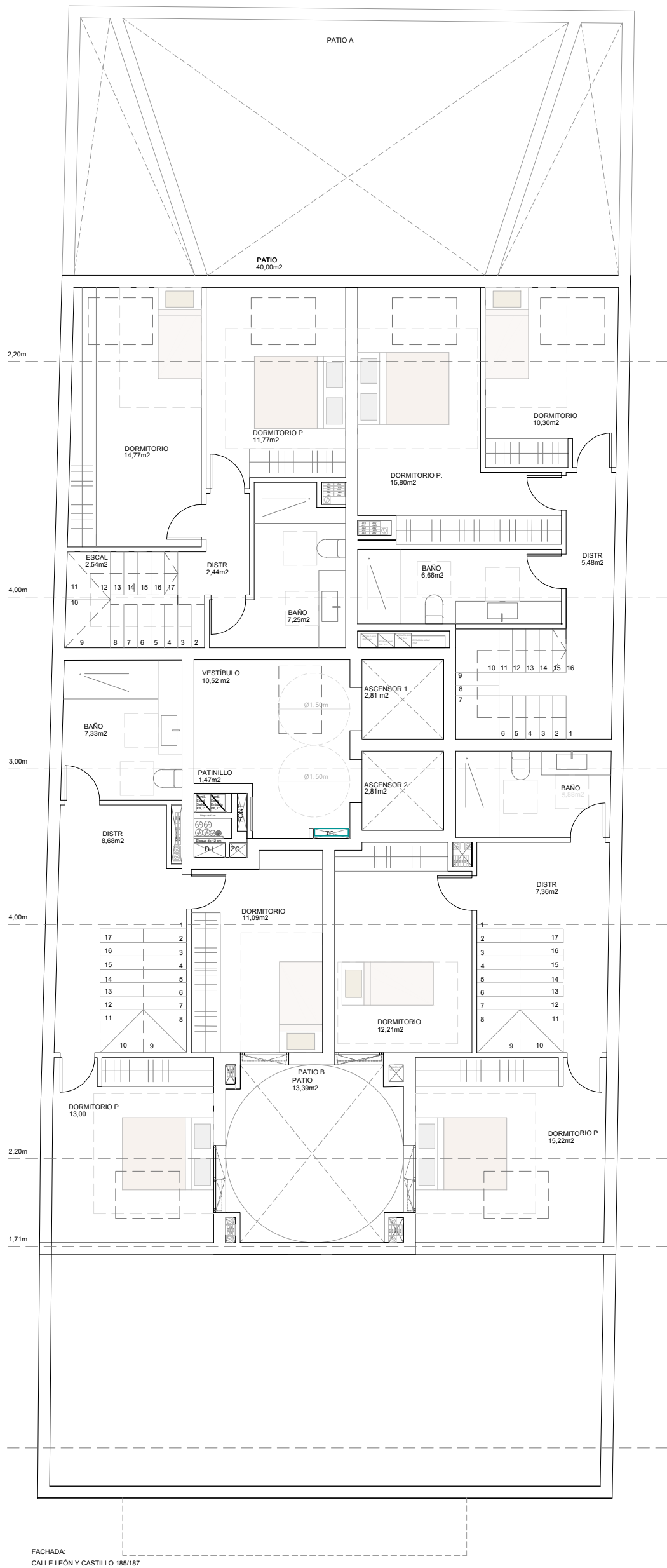
VIVIENDA D
PLANTA SEXTA

Vestíbulo	4,72m2
Cocina/Salón	45,52m2
Dormitorio 1	7,21m2
Armario 1	0,72m2
Baño	4,01m2
Escalera	3,92m2
Pasillo	2,64m2

Sup.útil:	68,74m2
Sup.const.:	78,52m2

NOTA:

La superficie útil total de vivienda es la suma de la superficie útil interior mas la superficie útil de terrazas cubiertas (no incluye terrazas descubiertas).
La superficie construida total de vivienda es la suma de la superficie útil total y la superficie de los muros y tabiques, midiéndose a ejes de tabiques en aquellos que son separadores con zonas comunes u otras viviendas, y por el exterior cuando se trata de fachadas.
La superficie construida total de vivienda con PPZO, es la suma de la superficie construida de vivienda y la parte proporcional de zonas comunes.
Podrán producirse pequeñas modificaciones sobre las superficies señaladas por exigencias municipales, por criterios normativos y/o técnicos, aunque sin desvirtuar básicamente el modelo reflejado en la presente ficha de la vivienda.



PLANTA SÉPTIMA

Vestíbulo	10,52m ²
Patinillo	1,47m ²
Ascensor 1	2,81m ²
Ascensor 2	2,81m ²

Sup const patio A:	8,38m²
Sup const patio B:	1,51m²

Sup. útil	17,61m²
Sup. const.	22,14m²

VIVIENDA A
PLANTA SÉPTIMA

Distribuidor	2,44m ²
Baño	7,25m ²
Escalera	2,54m ²
Dormitorio principal	11,77m ²
Dormitorio	14,77m ²

Sup.útil:	38,77m²
Sup.const.:	43,09m²

VIVIENDA B
PLANTA SÉPTIMA

Distribuidor	5,48m ²
Baño	6,66m ²
Dormitorio	10,30m ²
Dormitorio principal	15,80m ²

Sup.útil:	38,24m²
Sup.const.:	50,25m²

VIVIENDA C
PLANTA SÉPTIMA

Distribuidor	7,36m ²
Baño	5,88m ²
Dormitorio	12,21m ²
Dormitorio principal	15,22m ²

Sup.útil:	40,67m²
Sup.const.:	52,69m²

VIVIENDA D
PLANTA SÉPTIMA

Distribuidor	8,68m ²
Armario	0,80m ²
Baño	7,33m ²
Dormitorio	11,09m ²
Dormitorio principal	13,00m ²

Sup.útil:	40,90m²
Sup.const.:	52,58m²

NOTA:

La superficie útil total de vivienda es la suma de la superficie útil interior mas la superficie útil de terrazas cubiertas (no incluye terrazas descubiertas).
La superficie construida total de vivienda es la suma de la superficie útil total y la superficie de los muros y tabiques, midiéndose a ejes de tabiques en aquellos que son separadores con zonas comunes u otras viviendas, y por el exterior cuando se trata de fachadas.
La superficie construida total de vivienda con PPZO, es la suma de la superficie construida de vivienda y la parte proporcional de zonas comunes.
Podrán producirse pequeñas modificaciones sobre las superficies señaladas por exigencias municipales, por criterios normativos y/o técnicos, aunque sin desvirtuar básicamente el modelo reflejado en la presente ficha de la vivienda.

FACHADA:
CALLE LEÓN Y CASTILLO 185/187